

本种的虫瘿与 Heie (1980) 对 *P. populinigrae* 的记述一致。但形态上有微细差别：有翅干雌蚜腹部背片 I—VI 中蜡片各 1 对，有时溶合，VII、VIII 缺，VIII 有时有一横带状中蜡片，I—VII 各 1 对小缘蜡片 (*populinigrae* 有 6 纵行或多或少溶合的蜡片)；触角节 III 为 IV + V 的 1.09 倍 (后者 1.30 倍)。二者之差别是否为亚种间的不同，容后研究。

(69) 早螺瘿绵蚜 *Pemphigus protospirae* Lichtenstein, (1884) 1885 (图 68, 图版 VII-1, 2, 3; 彩版 VII-3)

*Pemphigus protospirae* Lichtenstein, 1885, Montpellier: 31.

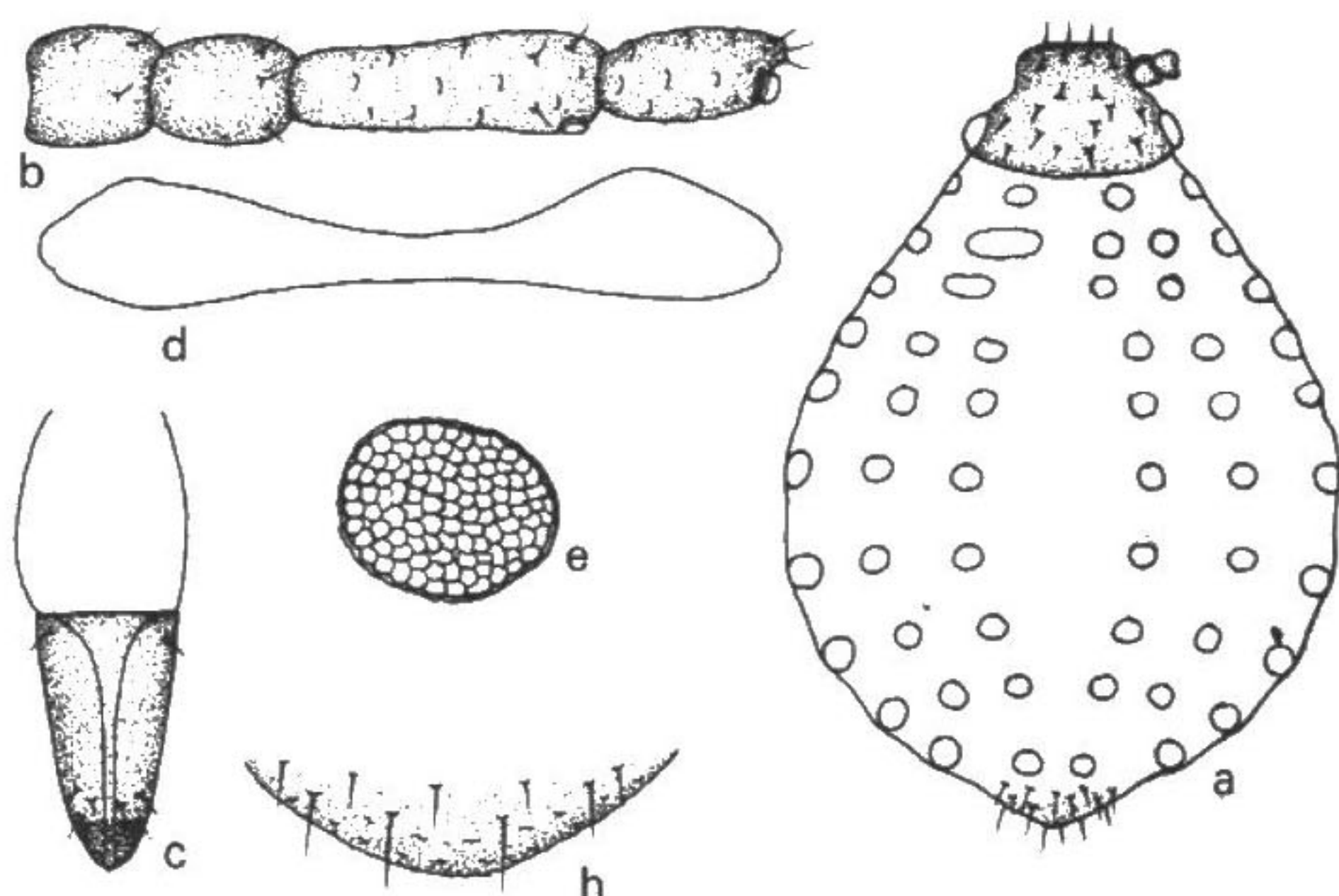


图 68 早螺瘿绵蚜 *Pemphigus protospirae* 无翅干母

a. 成虫背面观, b. 触角, c. 喙端部, d. 中胸腹盆,  
e. 腹部背蜡片, h. 尾片。

干母：体卵圆形，长 1.90，宽 1.70 mm。活时土绿色，被厚粉。玻片标本头部背面黑色，胸部和腹部淡色，无斑纹。触角灰黑色，末节黑色，喙和足黑色，尾片灰黑色。气门圆形关闭，气门片黑色。体表光滑，头顶有淡色头盖缝，有皱曲纹，复眼由 3 小眼面组成。无缘瘤。胸、腹部各背片有明显大圆形蜡片，前胸 1 对中蜡片；中、后胸各有中、侧、缘蜡片各 1 对，腹部背片 I—VII 有中、侧、缘蜡片各 1 对，节 VIII 1 对，各蜡片由许多多角形蜡胞组成。体背有长尖毛，腹部背片 I—VII 各有缘毛 4—5 对；各有中侧毛 18—20 根；节 VIII 5 根，毛长与触角节 III 直径约等长，头顶毛及背片 I 缘毛为其 0.60。额瘤不显，中额平顶。触角 4 节，短粗，微显横纹；全长 0.37 mm，为体长 0.19，节 III 0.15 mm，节 I—IV 长度比例：33, 50, 100, 55 + 8；节 I—IV 毛数：3, 3, 3 和 0 根，鞭部顶端 3 根刚毛，节 III 毛长为该节直径 0.37；无次生感觉圈，节 III—

IV各有一小圆形原生感觉圈。喙超过中足基节，节IV+V间明显分节，长0.12 mm，为基宽1.80倍，为后跗节II 0.82。足粗短，显皱曲纹，后股节0.33 mm，为触角0.90；后胫节0.40 mm，为体长0.21，毛长为该节直径1/2，跗节I毛序：2，2，2。无腹管。尾片末端圆形，有长毛19根。

**有翅干雌**（4龄若蚜）：体长卵形，触角6节，有开口环形次生感觉圈，节III 11—13个，节IV 4或5个，节V 6个，原生感觉圈环形与次生感觉圈合并，节VI 6—8+1个。腹部各节有大型中、侧、缘蜡片。尾片1对长刚毛。

**寄主**：青杨 *Populus cathayana*，国外记载为害黑杨 *P. nigra*、箭杆杨 *P. nigra* var. *italica* 和 *P. tadshikianica*；第二寄主宽叶泽芹 *Sium latifolium* 及直立泽芹 *Berula erecta*。

**分布**：北京（沙河 200m，1976-V-29，No. 6240，张广学）；西伯利亚，欧洲。

**主要区别特征**：有翅干雌触角节III基部1/5—1/4缺感觉圈，节VI端部指状，节V原生感觉圈远宽于次生感觉圈。

虫瘿由杨树叶柄呈螺旋状旋卷肿胀而成，长径约1cm，自然开口。干母后代全部为有翅干雌。国外记载侨蚜自在水生伞形科植物的水线以上根上或叶基部叶鞘中生活。

(70) 柄脉叶瘿绵蚜 *Pemphigus sinobursarius* Zhang, 1979 (图 69, 图版 XI-4, 彩版 VII-1)

*Pemphigus sinobursarius* Zhang, 1979, Acta Entomologica Sinica 22 (3): 324.

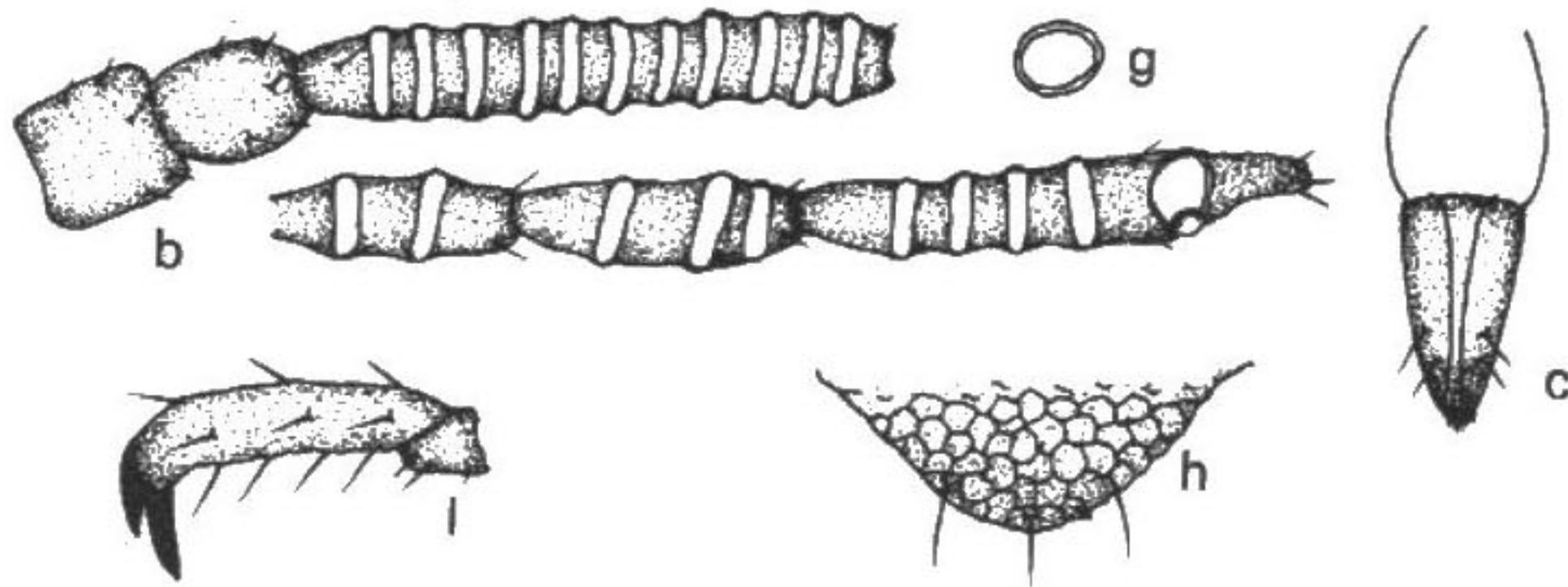


图 69 柄脉叶瘿绵蚜 *Pemphigus sinobursarius* 有翅孤雌蚜

b. 触角, c. 喙端部, l. 足跗节, g. 腹管, h. 尾片。

**有翅孤雌蚜**：体长卵圆形，长2.10，宽0.59 mm。活时体绿色，被白粉。玻片标本头、胸部黑色，腹部淡色，无斑纹。触角，喙第III—V节、足及腹管黑色，尾片、尾板及生殖板灰色。表皮光滑。气门圆形开放，气门片稍骨化。蜡片淡色，腹部背片I—III各1对中蜡片，节VII中蜡片呈横带状，蜡片由小圆形或多角形蜡胞组成。体背毛尖锐，腹部节I、VII各1对缘毛，节II—VI各2对，节I—IV各中侧毛7或8根，节V—